

ΣΥΝΑΡΤΗΣΗ ΠΡΟΣΦΟΡΑΣ – ΠΡΟΣΔΙΟΡΙΣΤΙΚΟΙ ΠΑΡΑΓΟΝΤΕΣ ΠΡΟΣΦΟΡΑΣ

Να σημειώσετε το σωστό ή το λάθος στο τέλος των προτάσεων:

1. Στη γραμμική συνάρτηση προσφοράς $Q_S = \gamma + \delta P$, ο συντελεστής δ μπορεί να είναι θετικός ή αρνητικός αριθμός.
2. Η αύξηση του αριθμού των επιχειρήσεων επηρεάζει μόνο την αγοραία καμπύλη προσφοράς.
3. Μεταβολή της προσφοράς σημαίνει μετατόπιση της καμπύλης προσφοράς.
4. Η βελτίωση της τεχνολογίας αυξάνει το οριακό κόστος βραχυχρόνια.
5. Όταν αλλάζει η τιμή, *ceteris paribus*, αλλάζει και η προσφορά.
6. Μία αριστερή μετατόπιση της καμπύλης του οριακού κόστους σημαίνει μείωση της προσφοράς.
7. Αύξηση της τιμής ενός προϊόντος και ταυτόχρονη μείωση των ημερομισθίων σε μία επιχείρηση σημαίνουν αύξηση της προσφερόμενης ποσότητας.
8. Αν η προσφορά ενός αγαθού αυξηθεί και η τιμή του αγαθού μειωθεί, η προσφερόμενη ποσότητα μπορεί και να παραμείνει σταθερή.
9. Μία αύξηση στις τιμές των παραγωγικών συντελεστών που χρησιμοποιούνται στην παραγωγή ενός αγαθού θα έχει ως αποτέλεσμα την αύξηση της προσφοράς του.

Εξετάσεις 2003

10. Η βελτίωση της τεχνολογίας παραγωγής ενός αγαθού μετατοπίζει την καμπύλη του συνολικού προϊόντος προς τα πάνω και την καμπύλη προσφοράς προς τα δεξιά.

Εξετάσεις 2004

11. Η αύξηση της τιμής ενός ή περισσότερων από τους συντελεστές που χρησιμοποιούνται στην παραγωγή ενός αγαθού έχει ως αποτέλεσμα την αύξηση της προσφοράς του αγαθού.

Εξετάσεις 2004

12. Αν υπάρχει μείωση των τιμών των παραγωγικών συντελεστών, τότε αυξάνεται το κόστος του αγαθού για κάθε επίπεδο παραγωγής.

Εξετάσεις 2007

13. Η μείωση των τιμών των παραγωγικών συντελεστών που χρησιμοποιούνται στην παραγωγή ενός αγαθού αυξάνει την προσφορά του.

Εξετάσεις 2007

14. Η αύξηση των τιμών των παραγωγικών συντελεστών έχει ως συνέπεια τη μετατόπιση της καμπύλης προσφοράς του αγαθού προς τα πάνω και αριστερά.

Εξετάσεις 2007

15. Ο αριθμός των καταναλωτών είναι ένας από τους προσδιοριστικούς παράγοντες της προσφοράς.

Εξετάσεις 2009

16. Καλές καιρικές συνθήκες για την παραγωγή γεωργικών προϊόντων μειώνουν την προσφορά τους και μετατοπίζουν την καμπύλη προσφοράς προς τα πάνω και αριστερά.

Εξετάσεις 2009

17. Η Ο αριθμός των επιχειρήσεων, ως παράγοντας επηρεασμού της προσφοράς, αφορά αποκλειστικά την ατομική καμπύλη προσφοράς.

Εξετάσεις 2015

Να κυκλώσετε την απάντηση που πιστεύετε ότι ταιριάζει περισσότερο:

1. Στη γραφική συνάρτηση προσφοράς:
 - a) Το γ είναι θετικό και το δ είναι αρνητικό
 - b) Το γ και το δ είναι θετικά
 - c) Το γ είναι θετικό, αρνητικό ή και μηδέν ενώ το δ είναι θετικό
 - d) Το γ είναι θετικό ή αρνητικό ενώ το δ είναι αρνητικό
2. Μία μείωση της τιμής των παραγωγικών συντελεστών σημαίνει οτι:
 - a) Η καμπύλη του οριακού κόστους μετατοπίζεται δεξιά
 - b) Η καμπύλη προσφοράς μετατοπίζεται αριστερά

- c) Η καμπύλη του μέσου μεταβλητού κόστους μετατοπίζεται αριστερά
d) Μειώνεται η προσφερόμενη ποσότητα
3. Μία μετατόπιση της καμπύλης προσφοράς προς τα αριστερά προέρχεται από μία:
a) Μείωση της τιμής του προϊόντος
b) Μείωση των τιμών των παραγωγικών συντελεστών
c) Χειροτέρευση της τεχνολογίας
d) Αλλαγή στις καταναλωτικές συνήθειες των νοικοκυριών
4. Η βελτίωση της τεχνολογίας παραγωγής ενός αγαθού οδηγεί σε:
a) Αύξηση της προσφερόμενης ποσότητάς του
b) Μείωση της προσφερόμενης ποσότητάς του
c) Αύξηση της προσφοράς του
d) Μείωση της προσφοράς του
5. Μία βελτίωση της τεχνολογίας παραγωγής ενός αγαθού (*ceteris paribus*) θα έχει ως αποτέλεσμα:
a) Την αύξηση της προσφοράς του και τη μείωση της ζήτησής του
b) Την αύξηση της προσφοράς του και τη αύξηση της ζήτησής του
c) Τη μείωση της προσφοράς του
d) Την αύξηση της προσφοράς του
6. Από τους παρακάτω προσδιοριστικούς παράγοντες της προσφοράς, αυτός που μετατοπίζει την καμπύλη προσφοράς προς τα δεξιά είναι:
a) Η αύξηση των τιμών των παραγωγικών συντελεστών
b) Η βελτίωση της τεχνολογίας
c) Η μείωση του αριθμού των επιχειρήσεων
d) Οι δυσμενείς καιρικές συνθήκες
- Εξετάσεις 2010*
7. Το σιτάρι χρησιμοποιείται για την παραγωγή του ψωμιού. Αν αυξηθεί η τιμή του σιταριού, ενώ οι υπόλοιποι παράγοντες παραμένουν σταθεροί (*ceteris paribus*), τότε:
a) Θα αυξηθεί η προσφερόμενη ποσότητα του ψωμιού
b) Θα μειωθεί η ζήτηση του ψωμιού
c) Θα αυξηθεί η προσφορά του ψωμιού
d) Θα μειωθεί η προσφορά του ψωμιού

Εξετάσεις 2017

Να αντιστοιχίσετε κατάλληλα τα δεδομένα της πρώτης με αυτά της δεύτερης στήλης:

A	B
1. Αύξηση των τιμών των παραγωγικών συντελεστών σημαίνει....αύξηση προσφοράς
2. Βελτίωση της τεχνολογίας παραγωγής σημαίνει....μεταβολή στην προσφορά γεωργικών προϊόντων μόνο
3. Μεταβολή καιρικών συνθηκών σημαίνει....μεταβολή της αγοραίας προσφοράς μόνο
4. Μεταβολή στον αριθμό των επιχειρήσεων σημαίνει....μείωση της προσφοράς

Να αντιστοιχίσετε κατάλληλα τα δεδομένα της πρώτης με αυτά της δεύτερης στήλης (μία από τις προτάσεις της στήλης B περισσεύει):

Στήλη A	Στήλη B
1. Αύξηση της αγοραίας ζήτησης	A) Δυσμενής μεταβολή των προτιμήσεων
2. Μείωση της αγοραίας προσφοράς	B) Μείωση του αριθμού των επιχειρήσεων
3. Αύξηση της αγοραίας προσφοράς	Γ) Αύξηση του αριθμού των καταναλωτών
	Δ) Ευνοϊκές καιρικές συνθήκες

Εξετάσεις 2006

Ερωτήσεις

1. Να εξηγήσετε με τη βοήθεια διαγραμμάτων πώς μεταβάλλεται η καμπύλη προσφοράς της επιχείρησης όταν η τεχνολογία παραγωγής: α) βελτιώνεται, β) χειροτερεύει.

Εξετάσεις 2002

2. Να περιγράψετε τον τρόπο με τον οποίο οι μεταβολές των βασικότερων προσδιοριστικών παραγόντων της προσφοράς ενός αγαθού, εκτός της τιμής, επιδρούν στην προσφορά του αγαθού από μία επιχείρηση.

Εξετάσεις 2004

3. Με τη βοήθεια του κατάλληλου διαγράμματος να εξηγήσετε πώς οι μεταβολές στις τιμές των παραγωγικών συντελεστών επηρεάζουν τη θέση της καμπύλης προσφοράς.

Εξετάσεις 2006

4. Να εξηγήσετε πώς μετατοπίζεται η καμπύλη προσφοράς της επιχείρησης, όταν η τεχνολογία παραγωγής βελτιώνεται (δεν απαιτείται διάγραμμα).

Εξετάσεις 2007

5. Να εξηγήσετε πως μετατοπίζεται η αγοραία καμπύλη προσφοράς όταν ο αριθμός των επιχειρήσεων αυξάνεται (δεν απαιτείται διάγραμμα).

Εξετάσεις 2008

6. Να περιγράψετε πώς μετατοπίζεται η καμπύλη προσφοράς, όταν αυξάνονται οι τιμές των παραγωγικών συντελεστών (Δεν απαιτείται διάγραμμα).

Εξετάσεις 2009

7. Να περιγράψετε, κάνοντας και χρήση διαγράμματος, τον τρόπο με τον οποίο επιδρούν στην καμπύλη προσφοράς των αγαθών η μεταβολή στις τιμές των παραγωγικών συντελεστών, η τεχνολογία, οι καιρικές συνθήκες και ο αριθμός των επιχειρήσεων.

Εξετάσεις 2011

8. Να περιγράψετε, με τη βοήθεια διαγράμματος που θα σχεδιάσετε, τον τρόπο με τον οποίο επηρεάζουν την προσφορά ενός αγαθού οι παρακάτω προσδιοριστικοί παράγοντες (*ceteris paribus*):

- α. Οι τιμές των παραγωγικών συντελεστών
- β. Η τεχνολογία παραγωγής του
- γ. Οι καιρικές συνθήκες
- δ. Ο αριθμός των επιχειρήσεων.

Στην παραπάνω περιγραφή να χρησιμοποιηθεί το ίδιο διάγραμμα για όλες τις περιπτώσεις.

Εξετάσεις 2016

Ασκήσεις

1. Δίνεται ο πίνακας:

TC	60	100	126	147	176	215
ATC	-	50	63	49	44	43

Να βρεθεί η εξίσωση προσφοράς.

2. Δίνεται η συνάρτηση προσφοράς $Q_S = 10 + 2P$. Αν η προσφορά μειωθεί κατά 15 μονάδες για κάθε τιμή και στη συνέχεια η τιμή από $P_1 = 5$ που ήταν αρχικά αυξηθεί σε $P_2 = 15$, να βρεθεί η ποσοστιαία μεταβολή της προσφερόμενης ποσότητας.

3. Δίνεται η συνάρτηση προσφοράς μίας επιχείρησης $Q_S = -50 + 10P$. Λόγω βελτίωσης της τεχνολογίας μεταβάλλεται η προσφορά εκ μέρους της επιχείρησης κατά 20%.

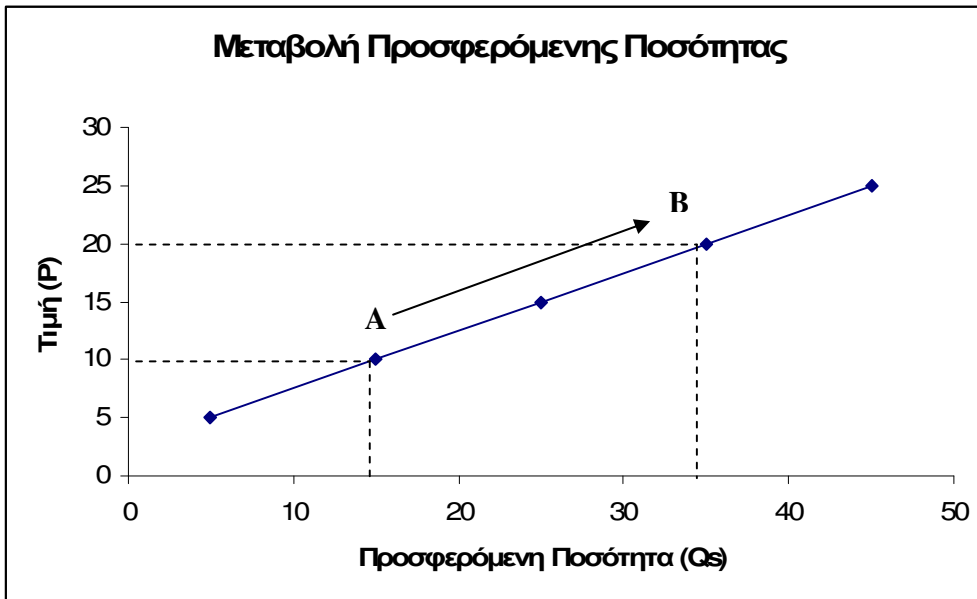
A) Να προσδιοριστεί η νέα συνάρτηση προσφοράς.

B) Να γίνει γραφική απεικόνιση της νέας συνάρτησης προσφοράς.

Εξετάσεις 2005

ΜΕΤΑΒΟΛΗ ΣΤΗΝ ΠΡΟΣΦΕΡΟΜΕΝΗ ΠΟΣΟΤΗΤΑ ΚΑΙ ΜΕΤΑΒΟΛΗ ΣΤΗΝ ΠΡΟΣΦΟΡΑ

- Η μεταβολή της προσφερόμενης ποσότητας οφείλεται αποκλειστικά στη μεταβολή της τιμής του αγαθού (οι υπόλοιποι προσδιοριστικοί παράγοντες της προσφοράς παραμένουν σταθεροί). Γραφικά απεικονίζεται ως μετατόπιση πάνω στην ίδια καμπύλη από ένα σημείο σε άλλο.



- Η μεταβολή της προσφοράς είναι αποτέλεσμα όχι της μεταβολής της τιμής (η τιμή παραμένει σταθερή) αλλά της μεταβολής κάποιου από τους προσδιοριστικούς παράγοντες της προσφοράς. Γραφικά απεικονίζεται ως μετατόπιση ολόκληρης της καμπύλης προσφοράς, προς τα κάτω και δεξιά όταν αυξάνεται η προσφορά και προς τα πάνω και αριστερά όταν μειώνεται.

